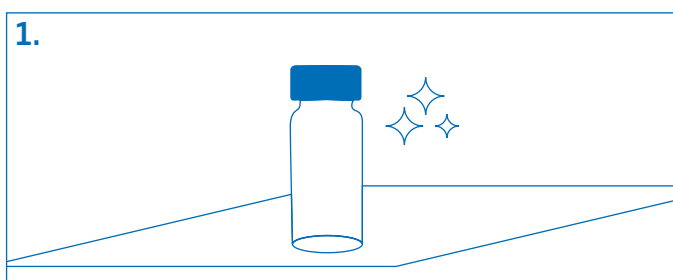


Las cubetas de vidrio son una parte fundamental del sistema óptico en las mediciones colorimétricas y turbidimétricas. La luz alcanza la muestra atravesando primero la cubeta de vidrio. Basado en el tipo de muestra la luz es absorbida, transmitida o dispersada. Como resultado las mediciones se pueden ver afectadas si las cubetas tienen imperfecciones, polvo, rayones o huellas en su superficie.

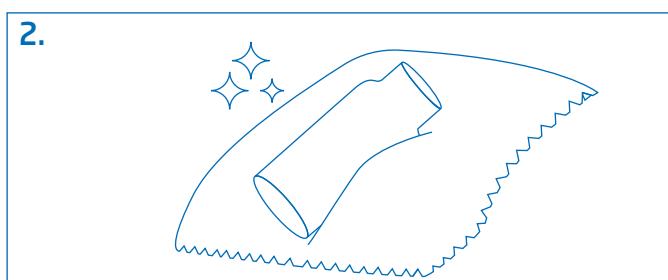
Para tener un buen resultado en las mediciones fotométricas o de turbidez se tienen que seguir algunas reglas con el manejo de las cubetas.

Mediciones fotométricas:

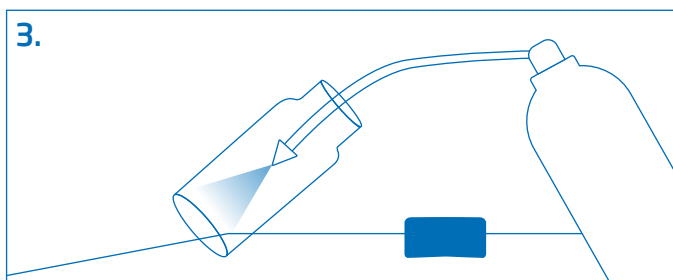
En este tipo de lecturas buscamos conocer la cantidad de luz absorbida como una diferencia entre el blanco y la muestra reaccionada. Por esta razón es importante tener en cuenta:



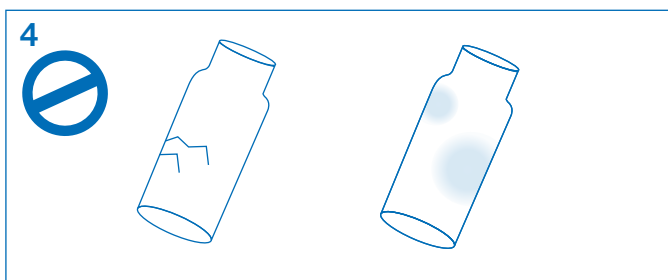
1. Maneje las cubetas en una superficie estable, limpia y sin residuos de humedad.



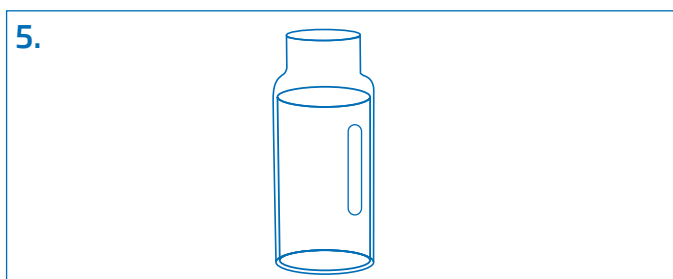
2. Limpie las cubetas con el paño de microfibra antes de colocarlas en el medidor.



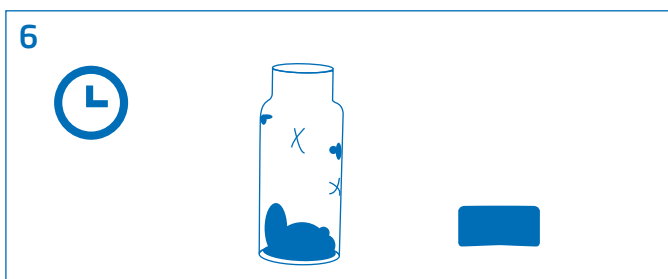
3. Enjuague siempre con agua destilada al terminar las lecturas.



4. Utilice siempre cubetas en buen estado, la presencia de rayones o imperfecciones podría generar desviaciones en los resultados. En caso de no poder hacerlo siempre utilice los índices de las cubetas para asegurar que el haz de luz atraviesa la cubeta por el mismo sentido.



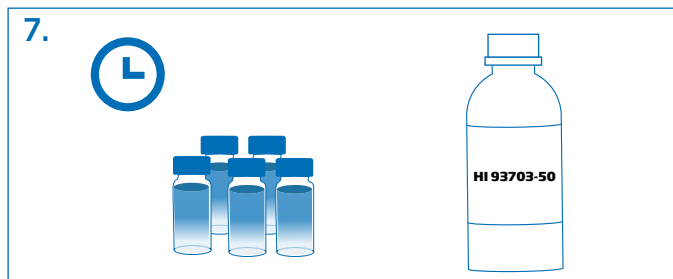
5. Utilice la misma cubeta para blancos y muestras mientras sea posible



6. No permita que las muestras permanezcan en la cubeta más del tiempo necesario, esto evitara manchas.

COMUNÍCATE CON NOSOTROS PARA MAYOR INFORMACIÓN

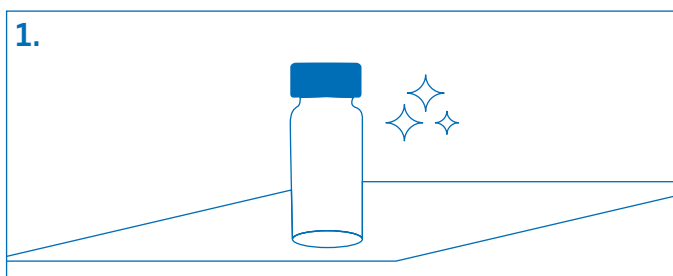
▼ Bogotá: (57 1) 518 9995 ▼ Medellín: (57 4) 322 2059 ▼ Cali: (57 2) 393 0378 ▼ Barranquilla: (57 5) 320 1325 ▼ Bucaramanga: (57 7) 645 2720 ▼ Neiva: (57 8) 866 7310 ▼ Pereira: (57 6) 341 3652



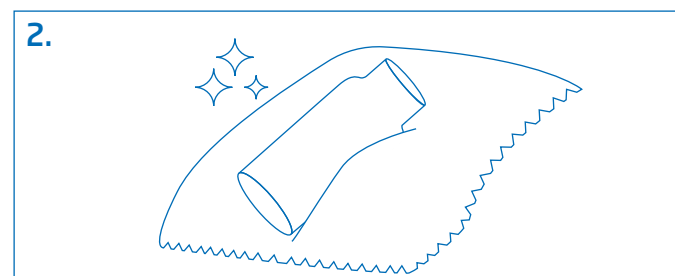
Limpié de manera regular las cubetas con solución , dejando a la solución hacer efecto por al menos 30 minutos; a continuación, enjuague en repetidas ocasiones con agua destilada.

Mediciones de turbidez:

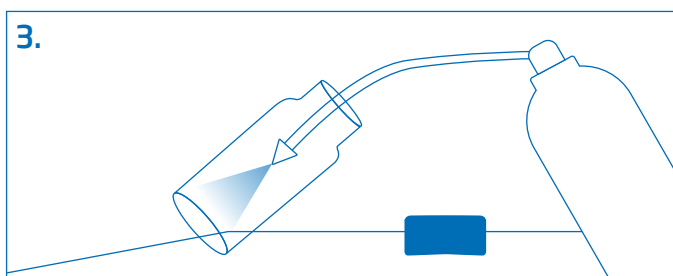
En las mediciones de turbidez se evalúa la dispersión de la luz debido a los sólidos suspendidos en la muestra, por esta razón se debe tener especial cuidado con las cubetas rayadas en muestras de baja turbidez pues pueden dar lugar a resultados más altos que los reales.



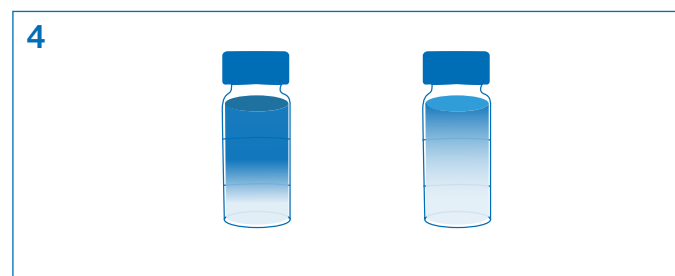
Maneje las cubetas en una superficie estable, limpia y sin residuos de humedad.



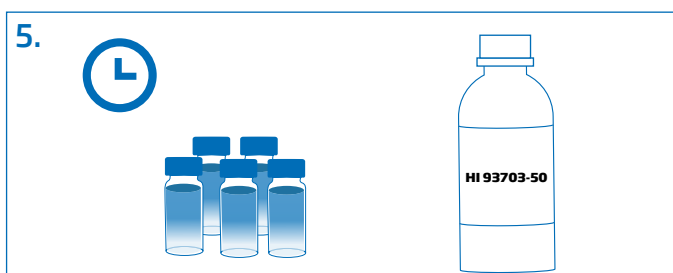
Limpié las cubetas con el paño de microfibra HI731318 antes de colocarlas en el medidor.



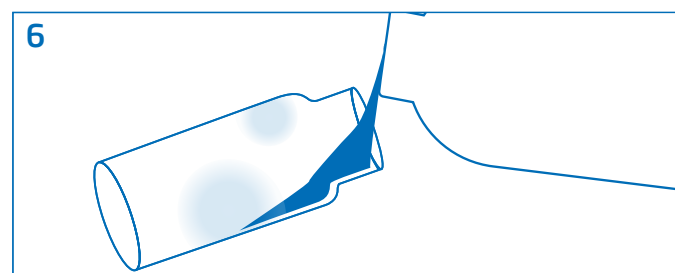
Enjuague siempre con agua destilada al terminar las lecturas.



Reserve una cubeta para las muestras de menor turbidez, esto con el fin de evitar desviaciones por residuos o rayones.



Limpié de manera regular las cubetas con solución HI93703-50, dejando a la solución hacer efecto por al menos 30 minutos; a continuación, enjuague en repetidas ocasiones con agua destilada.



Use la solución HI98703-58 para eliminar pequeños rayones en la superficie de las cubetas. Esta solución tiene el mismo índice de refracción que el vidrio y no interferirá con las lecturas.

COMUNÍCATE CON NOSOTROS PARA MAYOR INFORMACIÓN

▼ Bogotá: (57 1) 518 9995 ▼ Medellín: (57 4) 322 2059 ▼ Cali: (57 2) 393 0378 ▼ Barranquilla: (57 5) 320 1325 ▼ Bucaramanga: (57 7) 645 2720 ▼ Neiva: (57 8) 866 7310 ▼ Pereira: (57 6) 341 3652