

**Solución de limpieza de uso general GroLine (120 ml)**

HI7061-012



## Descripción

HI 7061-012 es la solución de limpieza de uso general GroLine que se puede utilizar para una variedad de aplicaciones. Los electrodos pueden ensuciarse con el uso y producirán resultados inexactos incluso si se leen correctamente en un tampón de pH. Las soluciones de limpieza de Hanna eliminan las impurezas y los residuos que quedan en las superficies de los electrodos cuando se sumergen en muestras durante la medición o cuando se almacenan incorrectamente. Hanna sugiere limpiar el bulbo y la unión de su electrodo regularmente para asegurarse de que la sonda esté siempre limpia y para evitar que la unión se obstruya.

- Especialmente formulado para la limpieza de electrodos.
- Sello hermético para garantizar la calidad.
- Fecha de caducidad y número de lote

## Especificaciones

No Especifica

## Accesorios

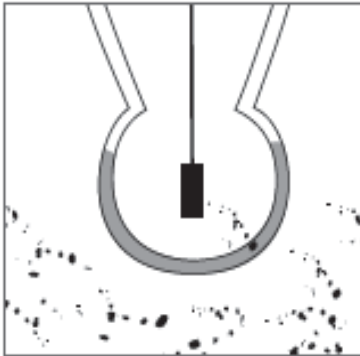
No Especifica

## Cómo pedir

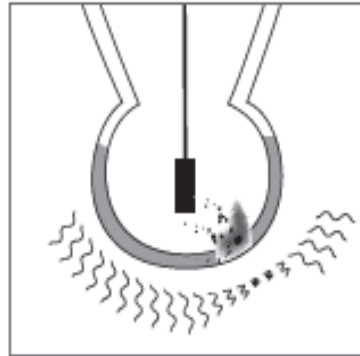
No Especifica

## Ventajas

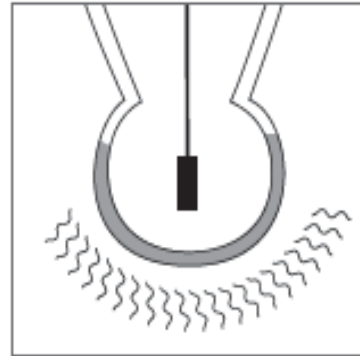
La causa más común de imprecisiones en la medición del pH es un electrodo sucio o mal limpiado. Es muy importante tener esto en cuenta, porque durante la calibración, el instrumento asume que el electrodo está limpio y que la curva de estandarización creada durante el proceso de calibración seguirá siendo una referencia válida hasta la próxima calibración. Los medidores de pH en el mercado actual permitirán un voltaje de compensación de aproximadamente  $\pm 60$  mV. La desviación de 0 mV no es inusual, pero lo ideal es que no supere los  $\pm 30$  mV. El proceso de calibración compensa el cambio en el voltaje de compensación. Si la compensación de mV continúa desviándose y el medidor se calibra con un electrodo sucio, se obtendrán lecturas inexactas.



In time, particles during routine measurement can contaminate the sensor tip. Mishandled and aged solutions can also be affected.



Your meter can still be calibrated even if the electrode sensor tip is not properly cleaned before calibration. If the contamination dissapates, the calibration is no longer valid and the readings are inaccurate.



A proper cleaning and fresh solution ensures the whole surface of the sensor tip is reading correctly, ensuring an accurate calibration.

La limpieza es una rutina rápida y eficaz que debe realizarse periódicamente como medida preventiva contra el uso de un electrodo sucio y para garantizar que la unión no esté obstruida. Simplemente sumergiendo el electrodo en la solución de limpieza HI7061-012 durante 15 a 20 minutos, se disolverán los depósitos minerales u otros recubrimientos.

### **Botella hermética con sello a prueba de manipulaciones**

- Garantiza la calidad y la frescura de la solución.

### **Cada botella marcada con número de lote y fecha de caducidad.**

- Las soluciones de limpieza de Hanna están especialmente formuladas para tener una caducidad de 5 años desde la fabricación para una botella sin abrir.

## **Video**

No Especifica